

FERTILIZAÇÃO

Dicas de como escolher a melhor
clínica e o melhor médico

*Caminhos,
escolhas e
conquistas*



e-book

O DIA EM QUE EU TIVE QUE ESCOLHER

Escolher o melhor médico ou a melhor clínica para cuidar da nossa saúde nem sempre é uma tarefa fácil. Mesmo para nós, profissionais da saúde, esta decisão pode ser complicada, principalmente quando for para cuidar de nós mesmos ou de um ente querido. A dúvida existe em qualquer situação e pode ser ainda mais angustiante se NÓS tivermos a nossa disposição para esta escolha, um time de profissionais excelentes.

Qual será o melhor médico? Qual será a melhor clínica? Na minha opinião, o critério mais importante é que este profissional entenda muito do seu problema, seja dedicado, estudioso na especialidade, esteja em sintonia com os avanços da ciência e tecnologia e tenha critérios éticos irretocáveis e caráter ilibado.

Há alguns anos tive que tomar uma importante decisão na busca de um médico especialista para cuidar da coluna vertebral de uma das minhas filhas, que havia sofrido um acidente e teve uma de suas vértebras fraturadas. Com ela internada no hospital, havia controvérsias sobre a indicação de uma cirurgia para correção dessa fratura. **Controvérsias de opiniões é algo bastante comum em medicina e muitas vezes não existe o “certo e o errado”.** Daí saiu o conceito que preconizo e que adiciono nas decisões dos tratamentos que indico: *tratamentos baseados nas necessidades do paciente.*

Eu tinha que procurar mais detalhes para entender qual seria o melhor caminho que aliasse a ciência ao perfil da minha filha e as suas necessidades. Naquele mesmo dia, com a permissão dos médicos que assistiam a minha filha, sai carregando os seus exames para uma maratona na busca de opiniões de outros médicos especialistas; três ortopedistas e três neurocirurgiões. **Todos com as qualidades profissionais que eu recomendo e já foram citadas (especialista no assunto, dedicado ao trabalho, estudioso, sintonizado com avanços tecnológicos, ético e caráter ilibado).**

As dúvidas se agravaram ainda mais, pois metade deles (neurocirurgiões) indicavam a cirurgia e a outra (ortopedistas) não a recomendavam neste momento. Diziam que teria uma boa chance de o problema se resolver espontaneamente e, se caso não acontecesse, aí, sim, seria feita a cirurgia.

E agora? Como resolver? **Eram dois caminhos e uma escolha para a conquista do melhor resultado!** Como poderia decidir junto com a minha filha? Ela queria a minha opinião e tinha que ser rápido. Ela já era bem “crescidinha” e estava na faculdade, mas eu sou o pai, protetor e eternamente responsável por ela, seja lá qual for a idade. Perguntei para os profissionais que indicaram a intervenção cirúrgica, qual seria o dano se a cirurgia fosse adiada, caso fosse necessário. E a resposta foi que não haveria qualquer diferença para a sua recuperação.

Aí minha filha me questionou: “Pai, se você estivesse no meu lugar, você se operaria?” Eu respondi que se eu fosse ela, eu não faria a cirurgia, pois perder um ano na faculdade não faria a menor diferença no seu futuro, mas se eu estivesse no meu próprio lugar de médico provedor da família e responsável por uma clínica, eu me submeteria à cirurgia, pois não poderia me ausentar profissionalmente durante muito tempo e, por isso, precisaria resolver o problema de imediato. Eu sempre entendi que os tratamentos devem ser individualizados e de acordo com a necessidade de cada um. O que é bom para um paciente, nem sempre é bom para outro. Mas jamais se desgarrando da ciência e da ética.

Depois de amplas discussões com a equipe de médicos, a conclusão final surgiu: não foi realizada a intervenção cirúrgica e ela está ótima até hoje.

O importante para qualquer paciente é ter ao seu lado um profissional ou uma clínica que cuide dela, entenda as suas necessidades e não deixe que se sinta só. Confiar nos profissionais que atendem é fundamental.

Na medicina há muitos caminhos possíveis, o “caminho mais seguro”, o “caminho mais rápido”, o “caminho mais fácil”, e assim por diante.

São muitos os caminhos que podem levar o paciente ao encontro do diagnóstico e do tratamento certos, da cura e da conquista, mas para que essa trilha seja adequada a cada paciente é preciso ter ao lado um profissional que aponte o caminho certo.

Este e-book procura mostrar os melhores caminhos para alcançar os melhores resultados e o sucesso nos tratamentos na busca de um bebê que não vem naturalmente.

**ESCOLHAS E CONQUISTAS
BOA SORTE!**

SUMÁRIO

1. Introdução ➔
2. Entenda o que é reprodução assistida ➔
3. O momento certo de procurar uma clínica de reprodução assistida ➔
4. O que a clínica de reprodução assistida pode fazer por você? ➔
5. Como diagnosticar a infertilidade e suas causas? ➔
6. Como encontrar a clínica e o médico ideal? ➔
7. Confira algumas dicas para fazer a melhor escolha: ➔
8. Como é feita a escolha do melhor tratamento? ➔
9. Confira os diferenciais que o IPGO oferece: ➔
10. Principais procedimentos oferecidos por uma clínica de Reprodução Assistida (do mais simples ao mais complexo) ➔
11. Conheça o IPGO ➔
12. Aqui seu sonho é possível! ➔
13. Nossos serviços ao seu alcance! ➔
14. Conheça a Família IPGO ➔
- Referências ➔

INTRODUÇÃO

A infertilidade humana tem aumentado ao longo dos tempos. No caso dos homens, tanto a contagem quanto a qualidade de espermatozoides têm caído consideravelmente; já as mulheres sofrem com o declínio da qualidade do óvulo, por adiarem a gravidez, e com mais abortos espontâneos. Alguns fatores, além dos genéticos, têm contribuído para a queda da fertilidade. Por exemplo, o estilo de vida, como fumar, beber, consumir alimentos industrializados, estar obeso e não praticar atividades físicas.

Questões ambientais também pesam, como exposição à poluição do ar em grandes cidades e a produtos químicos, como agrotóxicos ou mesmo aqueles presentes em alimentos ou cosméticos, por exemplo.

As clínicas de reprodução humana podem auxiliar pessoas que têm o sonho de ter filhos, mas encontram dificuldades no caminho. Elas têm como objetivos acompanhar e tratar possíveis dificuldades relacionadas à fertilidade. Nestas clínicas, normalmente, há um grupo de profissionais gabaritados, de várias áreas da saúde, que oferece procedimentos clínicos e técnicas laboratoriais tanto para descobrir as causas quanto para tratar a infertilidade. O atendimento se inicia pela investigação detalhada do histórico do casal.



ENTENDA O QUE É REPRODUÇÃO ASSISTIDA

Segundo a OMS (Organização Mundial da Saúde), a infertilidade atinge hoje uma média de 8 milhões de indivíduos no Brasil. Uma pessoa é considerada infértil quando apresenta alterações no sistema reprodutor que diminuem a capacidade ou a impedem de ter filhos. A princípio, um casal é considerado infértil quando, após 12 meses de relações sexuais frequentes e regulares, sem nenhum tipo de contracepção, não consegue a gestação. Entretanto, esse período pode variar com a idade da mulher e a ansiedade do casal.

A Reprodução Assistida é normalmente a última opção para pessoas cujos outros tratamentos não funcionaram ou para aquelas que já tentaram outros métodos, mas não engravidaram. Também pode ser indicada para: casos de idade avançada da mulher, casais homoafetivos, gestação independente, planejamento familiar para diminuição do risco de doenças genéticas, além de criopreservação óvulos e embriões.

A tecnologia de Reprodução Assistida refere-se a um conjunto de procedimentos médicos que visam alcançar uma gravidez, como a inseminação artificial e a fertilização *in vitro*. Esses tratamentos complexos envolvem manipular gametas, óvulos e espermatozoides para aumentar as chances de fertilização.



O MOMENTO CERTO DE PROCURAR UMA CLÍNICA DE REPRODUÇÃO ASSISTIDA

A decisão de procurar uma clínica especializada em Reprodução Humana deve ser tomada assim que houver suspeita de um quadro de infertilidade ou se já ter sido identificado. Por exemplo, um casal, em que ambos sejam jovens, que tenham no máximo 35 anos, que esteja tentando há mais de 12 meses engravidar sem sucesso, mesmo mantendo relações sexuais constantes e sem fazer uso de anticoncepcionais.

Outros exemplos incluem casais que já tiveram um ou mais abortos e mulheres acima de 35 anos, após seis meses de tentativas. Mulheres que sofrem de endometriose; homens com histórico de espermograma alterado ou doenças que podem afetar os espermatozoides, homens e mulheres que enfrentarão tratamento oncológico, para preservarem espermatozoides e óvulos.

Diante dessas situações, é importante procurar um especialista em reprodução humana para fazer um diagnóstico preciso e, a partir de uma avaliação médica detalhada associada aos resultados dos exames, definir o melhor método de tratamento.



O QUE A CLÍNICA DE REPRODUÇÃO ASSISTIDA PODE FAZER POR VOCÊ?

Uma clínica de Reprodução Humana Assistida tem como objetivos acompanhar e tratar possíveis dificuldades relacionadas à fertilidade. O atendimento se inicia pela investigação detalhada do histórico dos pacientes, sendo que o médico especialista em reprodução humana tem papel importante nessa abordagem inicial.

Isso sem contar que um centro especializado é fundamental para o sucesso do tratamento de fertilidade, pois nele atuam profissionais especializados nesta área da medicina, o que se traduz em benefícios, como completa estrutura para atender todas as fases do tratamento; atendimento personalizado; atenção às particularidades de cada paciente; acolhimento em local seguro e agradável; apoio nutricional e psicológico.



COMO DIAGNOSTICAR A INFERTILIDADE E SUAS CAUSAS?



Como dito anteriormente, tudo começa pela investigação detalhada do histórico dos pacientes. A infertilidade, ao contrário do que se acreditava no passado, é um problema do casal, e não algo exclusivo da mulher. Sabe-se que 30% das causas são femininas e outras 30% são masculinas. Em 40% dos casos, ambos os fatores estão

presentes. Na pesquisa da fertilidade, os fatores são estudados levando-se em consideração cada uma das etapas no processo de reprodução. Para cada uma delas existem exames básicos que devem ser solicitados já na primeira consulta, com o objetivo de afastar ou confirmar hipóteses diagnósticas.

Os fatores que devem ser pesquisados e que podem atrapalhar um casal para ter filhos são:

- Fator hormonal e fator ovariano: problemas hormonais da mulher e da ovulação;
- Fator anatômico: pesquisa da integridade anatômica do útero, malformações, útero septado, hidrossalpinge, tubas, colo uterino e aderências;
- Fator endometriose: ressonância magnética e ultrassonografia com preparo intestinal;
- Fator masculino: espermograma e fragmentação do DNA do sêmen;
- Fator imunológico: pesquisa da incompatibilidade imunológica ou respostas imunológicas inadequadas;
- Fator genético/cromossômico: cariótipo;
- Infertilidade inexplicável: Infertilidade Sem Causa Aparente (ISCA).



COMO ENCONTRAR A CLÍNICA E O MÉDICO IDEAL?

Quando um casal, ou um homem ou mulher individualmente, decide procurar uma clínica de reprodução humana, chega sensível e com muitas dúvidas. Uma coisa é comum: todos buscam segurança e um tratamento realmente individualizado.

A escolha do profissional ou da clínica especializada em infertilidade deve ser criteriosa, haja vista que alguns detalhes têm influência direta no tratamento do casal. Todo paciente quer ter a sensação que será atendido pelo melhor médico do Brasil em Reprodução Humana, ou até o melhor do mundo. A paciente deve sentir-se à vontade, ter sempre a oportunidade de realizar diálogos francos e abertos com o médico responsável e ter à sua disposição uma equipe de profissionais eficientes que, trabalhando em conjunto, possam responder as suas dúvidas sempre que as tiver. É normal que os casais tenham muitas dúvidas nesse tipo de acompanhamento médico, pois os detalhes e etapas são bastante complexos.

Todos os profissionais da clínica desempenham papel essencial no auxílio do casal e devem estar em total sintonia com os anseios das pessoas envolvidas, para que não haja informações desencontradas e a paciente não se sinta confusa.

É fundamental que se saiba como a clínica trabalha: os princípios éticos, morais e legais que envolvem os tratamentos, bem como o rigor nos controles e a transparência das taxas de sucesso relatadas, devem ser analisados no momento da escolha dos profissionais. Não se iluda com tratamentos alternativos, milagrosos ou com taxas de sucesso exageradas. Alguns profissionais aumentam a sua estatística com o objetivo de conquistar a confiança das pacientes. Reflita! Saiba avaliar o que ocorre no resto do mundo, pois não existem milagres. O casal, o homem ou a mulher devem sentir-se à vontade e jamais ficarem constrangidos em fazer perguntas. Desta forma, é extremamente útil o fornecimento de impressos, cedidos por algumas clínicas, que contêm explicações específicas a respeito dos diversos procedimentos, além de telefones de urgência ou outras formas de contato, para que dúvidas de última hora possam ser resolvidas. O casal deve sentir-se bem acolhido do ponto de vista médico, científico, emocional e psicológico.

As seguintes pessoas devem estar regularmente envolvidas com as pacientes submetidas a quaisquer tratamentos:

<p>Uma colaboradora ou enfermeira treinadas em agendamento e capazes de dar informações sobre os exames como avaliação hormonal, análise de sêmen e outros procedimentos relacionados à fertilidade.</p>	<p>Um profissional que possa supervisionar os cuidados e instruções oferecidos ao casal infértil.</p>	<p>Pelo menos um médico que esteja disponível para supervisionar e monitorizar o casal infértil por toda a fase de avaliação e de tratamento.</p>
--	---	---



CONFIRA ALGUMAS DICAS PARA FAZER A MELHOR ESCOLHA

- **Analise o corpo clínico:** o indicado é que todos sejam especializados e atualizados nas respectivas áreas de atuação; além das certificações, da experiência e da capacitação técnica do corpo clínico e dos profissionais de suporte, é importante que a clínica tenha um grupo multidisciplinar que compreenda cada um dos processos, procedimentos e protocolos em todas as etapas de um tratamento de reprodução assistida.
- **Pesquise as referências:** pedir indicações ao seu médico, a amigos e parentes é um primeiro passo. Procure ouvir também alguém que já passou pela experiência. Alguns pontos são essenciais, como suporte, infraestrutura, segurança e custo-benefício. A internet pode ajudar também na sua pesquisa.
- **Infraestrutura:** uma clínica de reprodução humana deve possuir uma equipe multidisciplinar, portanto, também precisa de uma infraestrutura que contemple laboratórios, equipamentos de alta tecnologia, modernos aparelhos de coleta e armazenamento de materiais biológicos que serão usados durante os procedimentos.
- **Atendimento individualizado:** receber, acolher e focar inteiramente nos pacientes, suas dores, incertezas, desconfortos e características para sugerir os melhores tratamentos, pensando naquela pessoa e em seus atributos e necessidades.
- **Medicina humanizada:** como sabemos, pessoas que chegam a uma clínica de reprodução humana estão fragilizadas e esperançosas. Um atendimento humanizado é garantia de um atendimento mais completo. Assim, torna-se um compromisso da clínica, e de todo o corpo clínico, respeitar e oferecer um olhar integral aos pacientes, proporcionando um atendimento diferenciado, colocando as necessidades dos pacientes em primeiro lugar.



COMO É FEITA A ESCOLHA DO MELHOR TRATAMENTO?

Após uma avaliação médica e laboratorial, quando necessário, um reposicionamento dos hábitos e do estilo de vida do casal, já pode-se chegar a um possível diagnóstico. Lembramos aqui que 15% dos casais não conseguem um diagnóstico preciso (ISCA – Infertilidade Sem Causa Aparente). Nesses casos, a idade da mulher passa a ser um ponto decisivo para a conduta e escolha do tipo de tratamento, que pode ser clínico, cirúrgico ou mais complexos, necessitando de acompanhamento especializado, daí a importância da autoavaliação do ginecologista e de saber até onde ele pode chegar.



Todo profissional deve ter consciência dos seus limites de ação e não avançar além do que permite o seu conhecimento e a sua habilidade técnica para determinado assunto. É muito preocupante observar que alguns profissionais “seguram” a paciente por anos seguidos, adiando um tratamento especializado, pois o passar do tempo e o envelhecimento dos ovários são irreversíveis. Devemos estar sempre atentos à reserva ovariana e aos 35 anos da mulher. Não é raro observar pacientes revoltadas com os seus ginecologistas que, por anos, repetiam “está tudo bem”, sem pedirem uma pesquisa mais detalhada da sua saúde reprodutiva nem alertarem ao fator idade.



CONFIRA OS DIFERENCIAIS QUE O IPGO OFERECE

Há 32 anos o IPGO vem ajudando casais que apresentam dificuldades em engravidar naturalmente. O Centro de Reprodução Humana do IPGO é considerado um dos serviços mais conceituados do país e, durante estas décadas, já ajudou centenas de crianças a nascerem, o que é motivo de orgulho. Cada ser humano que chega ao mundo é um incentivo a mais para que todos do IPGO continuem na missão de dividir sonhos e multiplicar alegrias.

1. Atendimento ao paciente

Consulta diferenciada: a consulta é um momento único e os médicos do IPGO procuram inteirar-se do universo das pacientes, angústias, objetivos e ressalvas, para estabelecer um vínculo de confiança e parceria. Buscam conhecer e entender as preferências pessoais, crenças, valores, tradições culturais e religiosidade dos pacientes visando a compreensão global da pessoa e não apenas de um problema de saúde ou doença.

O ACNP – ATENDIMENTO CENTRADO NA NECESSIDADE DO PACIENTE pode também ser chamado de “**Atendimento 360 graus**”, pois envolve o olhar sobre toda a jornada do paciente, desde o primeiro contato com a clínica até o desfecho final do tratamento, englobando diversos pontos do relacionamento de todos os profissionais envolvidos na jornada. É a prática de um cuidado ampliado aos pacientes e a atenção naquilo que é o mais significativo para eles, principalmente nos casos dos tratamentos de infertilidade conjugal.

O objetivo final no atendimento do paciente é sempre o sucesso do tratamento finalizando-o com um bebê saudável em casa, utilizando o rigor da ciência e das boas práticas médicas, reduzindo ao máximo os possíveis efeitos colaterais indesejáveis, a dor e o impacto psicológico negativo que o tratamento pode causar. Algumas vezes os familiares podem estar envolvidos

neste processo e podem ser convocados para compartilhar desta jornada, **se for o desejo da paciente.**

Os profissionais do IPGO são treinados para ouvir e dar assistência sempre respeitosa e receptiva às preferências, necessidades e valores individuais de cada paciente, preferências estas que devem estar entrelaçadas com as decisões clínicas. Acolhimento e propósito são fundamentais no atendimento.

O **ATENDIMENTO CENTRADO NA NECESSIDADE DO PACIENTE** é fundamentado não só na ciência, na individualização da pesquisa laboratorial e na indicação precisa do tratamento, mas também na sensibilidade do ponto de vista emocional, mental, espiritual, social, religioso e financeiro. Afinal, cada ser humano é único.



2. Melhores resultados: o IPGO orienta os casais para o tratamento mais indicado e procura sempre achar novas possibilidades que elevem ao máximo a taxa de gravidez. Os resultados superam os publicados pelas Sociedades de Reprodução Humana dos Estados Unidos, da Europa, da América Latina e do próprio Brasil.

3. Programa de ovodoação: o IPGO conta com um programa de doação de óvulos bem estabelecido, com uma lista de várias possíveis doadoras. A equipe responsável garante a manutenção do sigilo e nutre o compromisso de uma seleção rápida que atenda aos desejos do casal. Também mantém contato com bancos de sêmen no exterior, que proporcionam maior número de opções relacionadas a tipos físicos mais raros no Brasil.

4. Atendimento permanente: o IPGO tem atendimento ininterrupto por celular ou e-mail para que as dúvidas importantes sejam resolvidas imediatamente.

5. Horários diferenciados: é sempre desagradável dar explicações no trabalho sobre as saídas no meio ou antes do fim do expediente. Por isso, o IPGO atende até as 22 horas.

6. Exames: dos básicos aos avançados, novos ou sofisticados, o IPGO oferece exames de pesquisa e diagnóstico das causas da infertilidade.

7. Liberação de exames em poucas horas: o IPGO possui um laboratório clínico interno integrado que possibilita que os resultados de exames hormonais mais importantes sejam liberados em duas horas.

8. Parcerias com laboratórios no exterior para exames de última geração: para que exames ultramodernos e avançados, que ainda não são realizados no Brasil, possam beneficiar os pacientes.

9. Baixo tempo de espera: o IPGO tem um número ideal de médicos, o que permite ter sempre um profissional disponível e competente para atendimento imediato dos pacientes.

10. Tratamento humanizado, individualizado e ético: o IPGO respeita a ética, as leis e a religiosidade de seus pacientes, pois acredita que, aliados à excelência da tecnologia oferecida na busca da gravidez, esses valores são decisivos na escolha do melhor tratamento.

11. Informações claras e baseadas na ciência: o IPGO conta com um centro de estudos responsável pela realização de pesquisa científica, com trabalhos apresentados anualmente nos principais congressos nacionais e internacionais que se transformam em informações precisas aos pacientes.

12. Profissionais de prestígio e atualizados: o IPGO tem especialistas dedicados à profissão, com formação de excelência e que exercem a medicina com satisfação, buscando sempre aumentar o conhecimento e a atualização médica em congressos nacionais e internacionais.

13. Equipe de enfermagem: além dos médicos, o IPGO conta uma equipe coesa, experiente, acolhedora e empática.

14. Flexibilização do fluxo financeiro: o IPGO compreende que a parte financeira nos tratamentos de reprodução humana é muito importante e, muitas vezes, preocupante para os pacientes. Por isso, a equipe financeira está sempre disponível para estudar a melhor forma de gerenciar o fluxo financeiro de pagamentos a fim de viabilizar os tratamentos.



Os 14 princípios do ACNP no IPGO

- Acolhimento da paciente e facilitação na marcação da consulta e nas informações iniciais.
- Entender as necessidades do paciente durante a espera pela consulta quando a paciente chega à clínica.
- Na consulta, projetar empatia, conhecer seu histórico, experiências anteriores, sua DOR emocional, o seu momento atual e as suas reais necessidades.
- Equipe multidisciplinar coesa e empática, para que os pacientes se sintam seguros a respeito das informações fornecidas por todos os membros da equipe.
- Informações médicas precisas e transparentes sobre os possíveis tratamentos e as expectativas de resultados para cada um deles.
- Confortar e tranquilizar a paciente/casal em cada passo para que sintam que ESTÃO NO LUGAR CERTO.
- Os tratamentos devem ser individualizados de acordo com a necessidade, COM O MOMENTO DE VIDA DO INDIVÍDUO, mas devem também se concentrar no conforto físico e no bem-estar emocional.
- Apoio psicológico para superar o momento difícil (suporte emocional).
- Apoio Nutricional (ajustes na alimentação que possam potencializar os resultados).
- Conhecimento das relações familiares (companheiro(a), mãe, pai, irmãos etc.).
- Flexibilização do fluxo financeiro.
- Acolhimento emocional no resultado negativo.
- Quando necessário, proporcionar informações que possam ser úteis durante a gestação, até o nascimento do bebê.
- Estimular medidas de prevenção de doenças e promoção de saúde.



PRINCIPAIS PROCEDIMENTOS OFERECIDOS POR UMA CLÍNICA DE REPRODUÇÃO ASSISTIDA (DO MAIS SIMPLES AO MAIS COMPLEXO)

São vários os tratamentos que as clínicas de reprodução assistida podem oferecer aos pacientes, porém, tudo depende de cada caso. Alguns mais comuns são:

- **Coito programado:** determina o melhor período do ciclo menstrual para o casal ter relações sexuais e conseguir a gestação, utilizando-se o conhecimento médico e a tecnologia. Ele pode ser em ciclo natural ou com medicamentos indutores da ovulação.
- **Inseminação artificial:** neste método, o médico insere o esperma diretamente no colo do útero, nas trompas de falópio ou no útero da mulher. O método mais comum é chamado de inseminação intrauterina, quando o médico coloca o esperma no útero. Isto torna a viagem mais curta para o esperma e contorna quaisquer obstruções.
- **Fertilização *in vitro*:** FIV é uma técnica disponível quando um óvulo é removido e fertilizado com esperma em laboratório. O óvulo fertilizado, embrião, é então devolvido ao útero da mulher para crescer e se desenvolver. O PGT (Teste Genético Pré-Implantacional) pode ser realizado durante o processo da FIV, com o objetivo de diagnosticar nos embriões a existência de alguma doença genética, antes da implantação no útero da mãe. Acompanha ainda recursos como o super icsi, time lapse (EmbryoScope), Zymot, entre outros.
- **Videolaparoscopia cirúrgica, endometriose profunda miomas;** Tratamentos para a endometriose: o IPGO oferece alguns procedimentos, entre eles, a cirurgia sem a retirada do útero ou ovários. Feita por videolaparoscopia, é extremamente complexa e exige uma equipe multidisciplinar com médicos qualificados e experientes neste tipo de intervenção.

- **Videohisteroscopia Diagnóstica e Cirúrgica:** a histeroscopia é uma importante ferramenta na ginecologia para diagnósticos e cirurgias intrauterinas não-invasivas. Na videohisteroscopia diagnóstica avaliamos o endométrio e as suas alterações, como endometrites pólipos, células Nk desbalanceadas entre outras e na videohisteroscopia cirúrgica é possível retirar miomas e pólipos e aderências. Sem cortes, sem pontos, e a paciente tem alta hospitalar poucas horas após a intervenção.
- **Nutricionista e nutróloga especialistas em reprodução humana:** os alimentos têm um papel importante em vários problemas de saúde, desde os mais simples, como o mau funcionamento intestinal, até os mais sérios, como câncer. E com a fertilidade não é diferente! A boa dieta pode não só melhorar como preservar a fertilidade. No IPGO há nutricionistas e nutrólogas especializadas na área de reprodução humana para dar todo o suporte aos pacientes.
- **Acupunturista:** a acupuntura faz parte da Medicina Tradicional Chinesa e existe há mais de 4000 anos. Ela pode ser utilizada para tratar diversas patologias e também para restabelecer o equilíbrio do organismo. Nos tratamentos de reprodução humana do IPGO, ela é usada com sucesso para diminuir estresse e ansiedade. Ela também aumenta o fluxo sanguíneo para útero, ovários e testículos, entre outros benefícios.
- **Equipe multidisciplinar:** o IPGO conta ainda com uma equipe médica complementar coesa e empática, formada por mastologista, cardiologista, endocrinologista, pneumologista, urologista e embriologistas.



CONHEÇA O IPGO



Considerado um dos serviços mais conceituados do país em tratamentos para pessoas que têm dificuldades em engravidar naturalmente. Alinhados com o avanço da Medicina Reprodutiva Individualizada contamos com um corpo clínico multidisciplinar especializado e em constante atualização, além de uma infraestrutura moderna e tecnológica baseada nas **Necessidades do Paciente (ACNP)**. São muitos os serviços ofertados aos nossos pacientes, por meio do time de profissionais que atuam com excelência nas áreas de: **Nutrição (Alimentação e suplementos)**, **Videolaparoscopia**, **Videohisteroscopia**, Urologia-Andrologia, Endocrinologia, Cardiologia, Apoio Psicológico, **Endometriose**, **Acupuntura** e outros. No IPGO, a saúde da mulher está em primeiro lugar, prezamos pelo cuidado e manutenção do equilíbrio do sistema reprodutor feminino, sempre atentos a temas importantes, como: **“mús respondedoras e baixa reserva ovariana”**, **“mulheres com idade avançada”**, **“como aumentar as chances de sucessos nos tratamentos de fertilização”**, **“congelamento de óvulos”** entre outros temas fundamentais para a realização da tão sonhada maternidade. Há 32 anos ajudamos a realizar o sonho de centenas de casais que apresentam dificuldade de engravidar naturalmente. Temos um imenso orgulho em contribuir

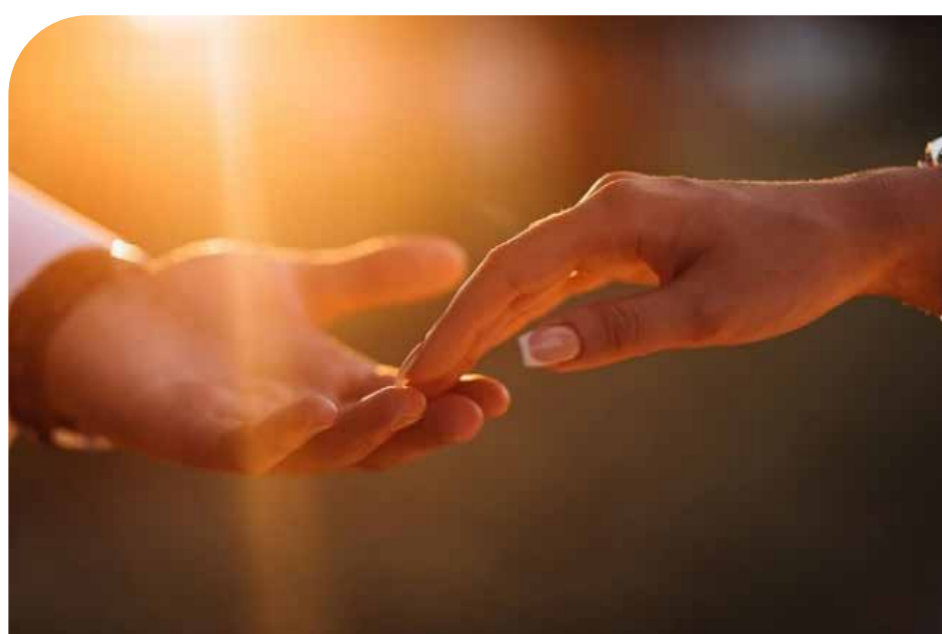
ativamente na realização deste sonho. Cada criança que trazemos ao mundo é um incentivo a mais para continuarmos na missão de dividir sonhos e multiplicar alegrias.

MISSÃO

Integrar a arte da Medicina Reprodutiva com as demais áreas da saúde. Oferecer uma medicina integrativa que trata corpo e mente, munida das melhores e modernas tecnologias em prol do bem-estar do paciente. Em conjunto, oferecer um atendimento personalizado e centrado nas necessidades do paciente, integrando médico e equipe.



VISÃO



Ser uma empresa moderna e referência no segmento. Atingir os melhores resultados utilizando tecnologia moderna e eficaz nos tratamentos disponíveis. Atualizar técnicas e conhecimentos constantemente e acompanhar a evolução da ciência, sem esquecer da ética e humanização nos tratamentos e no atendimento ao paciente.

VALORES

- Responsabilidade
- Respeito
- Honestidade
- Transparência
- Integridade
- Ética
- Respeito à diversidade



AQUI SEU SONHO É POSSÍVEL!



No IPGO a saúde da mulher está em primeiro lugar, prezamos pelo cuidado e manutenção do equilíbrio do sistema reprodutor feminino. Além dos serviços ofertados aos nossos pacientes na Medicina Reprodutiva pelo time da Reprodução, outros especialistas com excelência completam o atendimento no IPGO nas áreas de: Ginecologia (implantes hormonais). Obstetrícia, Urologia, Andrologia, Endocrinologia, Cardiologia, Nutrição, Psicologia, Acupuntura, entre outras especialidades.



NOSSOS SERVIÇOS AO SEU ALCANCE!

Atendemos pacientes de todo o país de todo o país e também do exterior através de programas pioneiros como o Baby Bag, onde a paciente é acompanhada a distância com todo suporte e orientação nas diferentes etapas de seu tratamento de Fertilização *In Vitro*.

Embora tenhamos protocolos rígidos de segurança e qualidade aos nossos pacientes em atendimento presencial, todo corpo clínico do IPGO está apto atender através da telemedicina, você pode ser consultada (o) por um de nossos especialistas no conforto e comodidade de sua casa.



CONHEÇA A FAMÍLIA IPGO

Conheça o time de especialista do IPGO!



Dr. Arnaldo Schizzi Cambiaghi

Reprodução Humana
Ginecologia Obstetrícia
Videolaparoscopia
Videohisteroscopia
CRM 33.692
RQE 42074



Dra. Paula Bortolai Martins

Medicina Reprodutiva |
Ginecologista | Obstetra
CRM 127.101 | RQE 37521



Dr. Rogerio B. F. Leão

Reprodução Humana
Ginecologia Obstetrícia
Videolaparoscopia
Videohisteroscopia
CRM 104.152
RQE 38.912



Dra. Camila Cambiaghi

Ginecologista | Obstetra
CRM 120.858 | RQE 42856



Dra. Thais Cambiaghi

Medicina Reprodutiva |
Ginecologista | Obstetra
CRM 177.492 | RQE 85821



Enf. Percela Tence Marks

Enfermeira Obstetra
COREN 46259



**Dra. Luciene Kanashiro
Tsukuda**

Médica Ultrassonografista
CRM 60.271



Dra. Maira Pontual Brandão

Endocrinologia
CRM 118.241
RQE 75477



Dra. Marisa Bampa Thompson
Nutrição
CRN3 10324-2



Dra. Fernanda Simões
Nutróloga
CRM-SP 163568
RQE 87809



Dr. Dalmo de Barros e Silva
Urologista
Andrologista
CRM 81.921
RQE 42756



Dr. Mateus Moreira Santos
Cirurgia Ginecológica
Endometriose
CRM 124.635
RQE 58088



Dr. Renan Ferreira Jorge
Acupuntura Médica
Clínica da Do
CRM 176.535
RQE 89695



Nathália Uzun Troiano
Embriologista
CRBM 39.514



Evellinne Viviany Oliveira Arruda
Enfermeira
COREN 317.073



Caroline Bianco Lourenço
Enfermeira
COREN 304.50



REFERÊNCIAS

Shandley LM, Hipp HS, Anderson-Bialis J, Anderson-Bialis D, Boulet SL, McKenzie LJ, Kawwass JF. Patient-centered care: factors associated with reporting a positive experience at United States fertility clinics. *Fertil Steril*. 2020 Mar; in press.

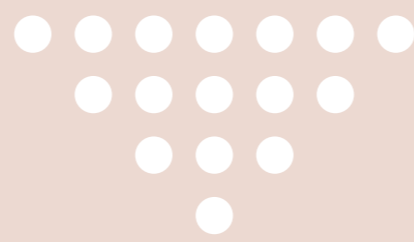
<https://www.oneviewhealthcare.com/the-eight-principles-of-patient-centered-care/>
Arnaldo Schizzi Cambiaghi – CREMESP 33

Zegers-Hochschild F. et al. Assisted reproductive technologies in Latin America: The Latin American Registry, 2010. Ferraretti AP et al. Assisted reproductive technology in Europe, 2008: results generated from European registers by ESHRE. *Hum Reprod*. 2012 Sep;27(9):2571-84. Society for Assisted Reproductive Technology (SART) American Society for Reproductive Medicine

(ASRM), 2011:

https://www.sartcorsonline.com/rptCSR_PublicMultYear.aspx?ClinicPKID=0





 Rua Abílio Soares . 1125 . Paraíso
São Paulo/SP . CEP: 04005 004

 (11) 3885-4333 (11) 3884-3218

 (11) 98591-1111

 www.ipgo.com.br